

Bundesinventar der Trockenwiesen und -weiden von nationaler Bedeutung
Inventaire fédéral des prairies et pâturages secs d'importance nationale
Inventario federale dei prati e pascoli secchi di importanza nazionale
Inventari federal dals prads e da las pastgiras sitgas d'impurtanza naziunala

Kanton Canton Cantone Chantun	BS	Objekt Objet Oggetto Object	222
Gemeinde(n) Commune(s) Comune(i) Vischnanca(s)	Riehen		
Lokalität Localité Località Localitad	Wiesengriener		
Koordinaten Coordonnées Coordinate Coordinatas	615'277 / 270'969		
Höhe ü. M. Altitude Altitudine Autezza sur mar	270 m		
Fläche Surface Superficie Surfatscha	0.93 ha		
Vegetation Végétation Vegetazione Vegetaziun	40% Echter Halbtrockenrasen, 10% Nährstoffreicher Halbtrockenrasen, 10% Trockener Halbtrockenrasen		

Hinweise zu spezifischen Schutzzielen / Indications sur les objectifs spécifiques de protection
Indicazioni sugli obiettivi specifici di protezione / Indicaziuns davart objects specifics da protecziun

Funde Gefässpflanzen / Découvertes de plantes vasculaires / Piante vascolari riscontrate / Cormofitas chattadas
 Cerastium brachypetalum s.l., Lathyrus sylvestris, Myosotis ramosissima, Papaver argemone, Sedum rupestre aggr.

Weitere Zielarten / Autres espèces-cible / Altre specie mirate / Ulteriurs spezias en mira

Weitere Arten zur Erhaltung und Förderung der spezifischen Pflanzen- und Tierwelt (Zielarten Flora und Fauna).

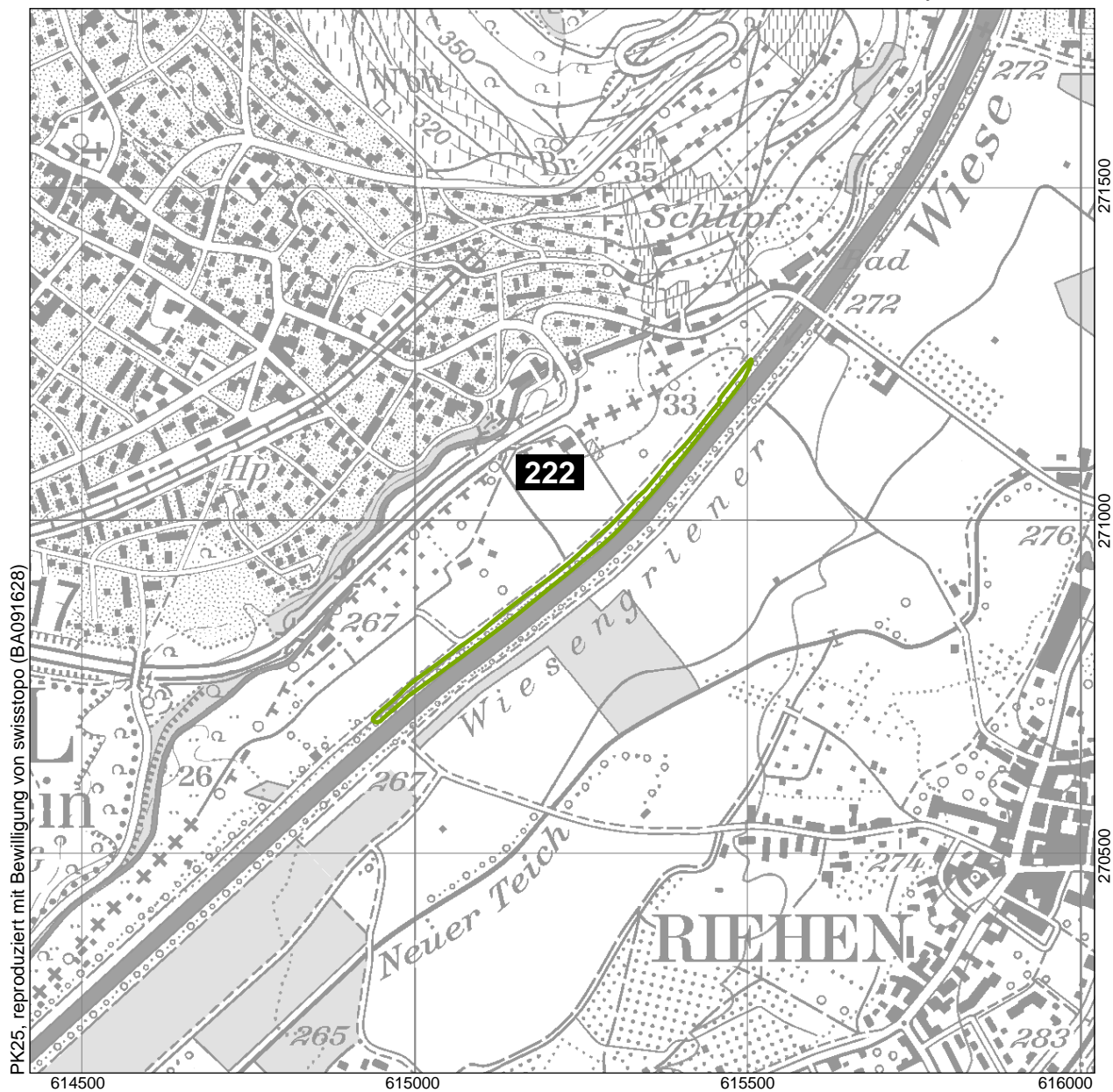
Bundesinventar der Trockenwiesen und -weiden von nationaler Bedeutung
Inventaire fédéral des prairies et pâturages secs d'importance nationale
Inventario federale dei prati e pascoli secchi di importanza nazionale
Inventari federal dals prads e da las pastgiras sitgas d'importanza naziunala

Lokalität
 Localité
 Località
 Localidad

Wiesengriener

Objekt
 Objet
 Oggetto
 Object

222



1:10'000

- Objekt / Objet / Oggetto / Object
- Teilobjekt / Objet partiel / Oggetto parziale / Object parzial
- Weitere Objekte / Autres objets / Altri Oggetti / Auters objects

Ausschnitt aus der LK 1:25'000
 Fragment de la CN 1:25'000
 Frammento della CN 1:25'000
 Part da la CTN 1:25'000

1047

Bundesinventar der Trockenwiesen und -weiden von nationaler Bedeutung
Inventory fédéral des prairies et pâturages secs d'importance nationale
Inventario federale dei prati e pascoli secchi di importanza nazionale
Inventari federal dals prads e da las pastgiras sitgas d'impurtanza naziunala

Kanton Canton Cantone Chantun	BS	Objekt Objet Oggetto Object	224
Gemeinde(n) Commune(s) Comune(i) Vischnanca(s)	Basel		
Lokalität Localité Località Localitad	Elsässer Bahn		
Koordinaten Coordonnées Coordinate Coordinatas	609'596 / 267'128		
Höhe ü. M. Altitude Altitudine Autezza sur mar	280 m		
Fläche Surface Superficie Surfatscha	1.41 ha		
Vegetation Végétation Vegetazione Vegetaziun	70% Artenarmer Trockenrasen der tieferen Lagen		

Hinweise zu spezifischen Schutzzielen / Indications sur les objectifs spécifiques de protection
Indicazioni sugli obiettivi specifici di protezione / Indicaziuns davart objects specifics da protecziun

Funde Gefässpflanzen / Découvertes de plantes vasculaires / Piante vascolari riscontrate / Cormofitas chattadas
 Asparagus officinalis, Draba muralis, Myosotis ramosissima, Securigera varia

Weitere Zielarten / Autres espèces-cible / Altre specie mirate / Ulteriurs spezias en mira

Weitere Arten zur Erhaltung und Förderung der spezifischen Pflanzen- und Tierwelt (Zielarten Flora und Fauna).

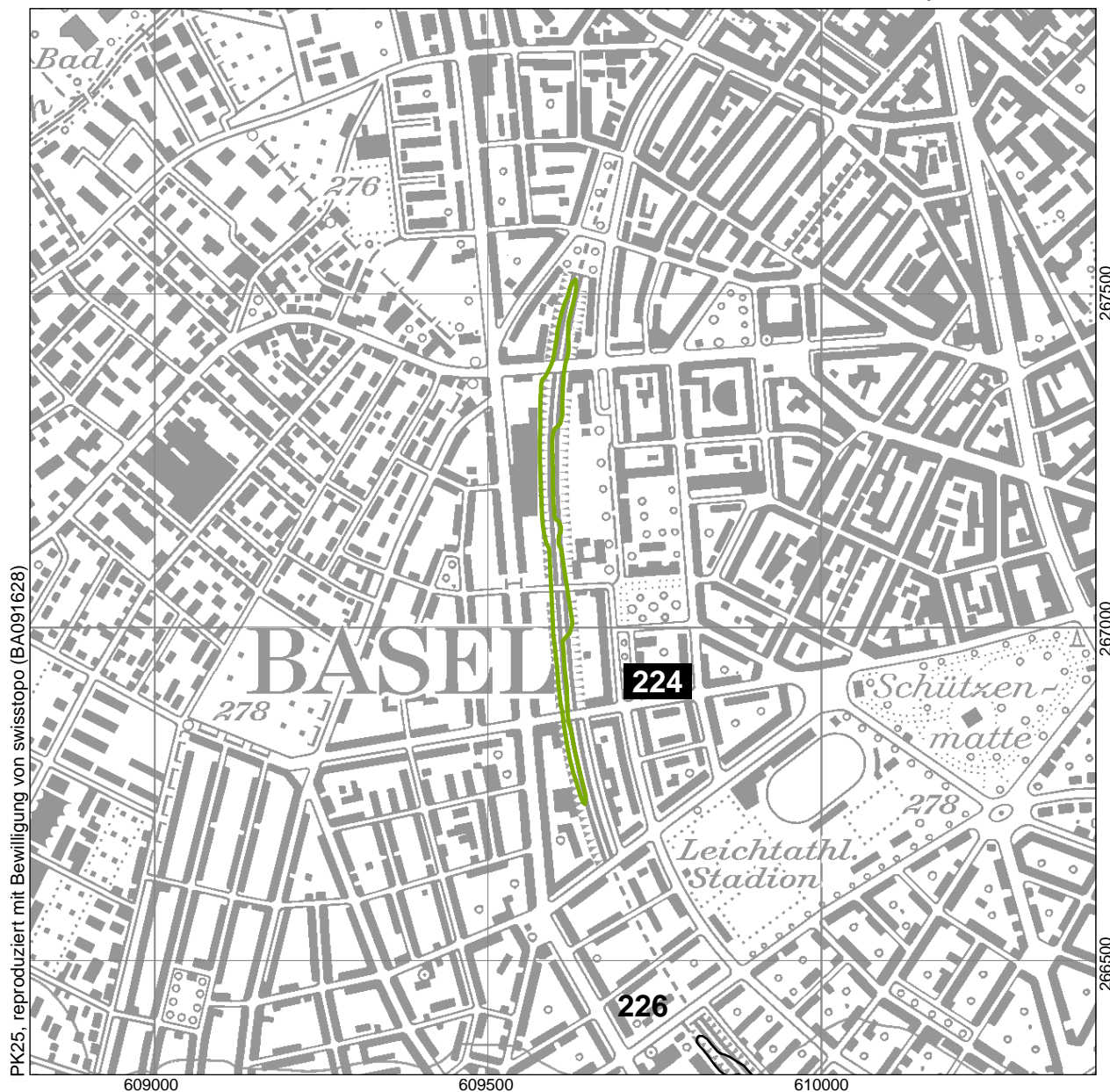
Bundesinventar der Trockenwiesen und -weiden von nationaler Bedeutung
Inventaire fédéral des prairies et pâturages secs d'importance nationale
Inventario federale dei prati e pascoli secchi di importanza nazionale
Inventari federal dals prads e da las pastgiras sitgas d'importanza naziunala

Lokalität
 Localité
 Località
 Localidad

Elsässer Bahn

Objekt
 Objet
 Oggetto
 Object

224



PK25, reproduziert mit Bewilligung von swisstopo (BA091628)

1:10'000

- █ Objekt / Objet / Oggetto / Object
- █ Teilobjekt / Objet partiel / Oggetto parziale / Object parzial
- █ Weitere Objekte / Autres objets / Altri Oggetti / Auters objects

Ausschnitt aus der LK 1:25'000
 Fragment de la CN 1:25'000
 Frammento della CN 1:25'000
 Part da la CTN 1:25'000

1047

Bundesinventar der Trockenwiesen und -weiden von nationaler Bedeutung
Inventory fédéral des prairies et pâturages secs d'importance nationale
Inventario federale dei prati e pascoli secchi di importanza nazionale
Inventari federal dals prads e da las pastgiras sitgas d'impurtanza naziunala

Kanton Canton Cantone Chantun	BS	Objekt Objet Oggetto Object	225
Gemeinde(n) Commune(s) Comune(i) Vischnanca(s)	Basel		
Lokalität Localité Località Localitad	Schwarzpark		
Koordinaten Coordonnées Coordinate Coordinatas	613'567 / 266'451		
Höhe ü. M. Altitude Altitudine Autezza sur mar	250 m		
Fläche Surface Superficie Surfatscha	0.52 ha		
Vegetation Végétation Vegetazione Vegetaziun	85% Trockene, artenreiche Fettwiese		

Hinweise zu spezifischen Schutzzielen / Indications sur les objectifs spécifiques de protection
Indicazioni sugli obiettivi specifici di protezione / Indicaziuns davart objects specifics da protecziun

Weitere Zielarten / Autres espèces-cible / Altre specie mirate / Ulteriurs spezias en mira

Weitere Arten zur Erhaltung und Förderung der spezifischen Pflanzen- und Tierwelt (Zielarten Flora und Fauna).

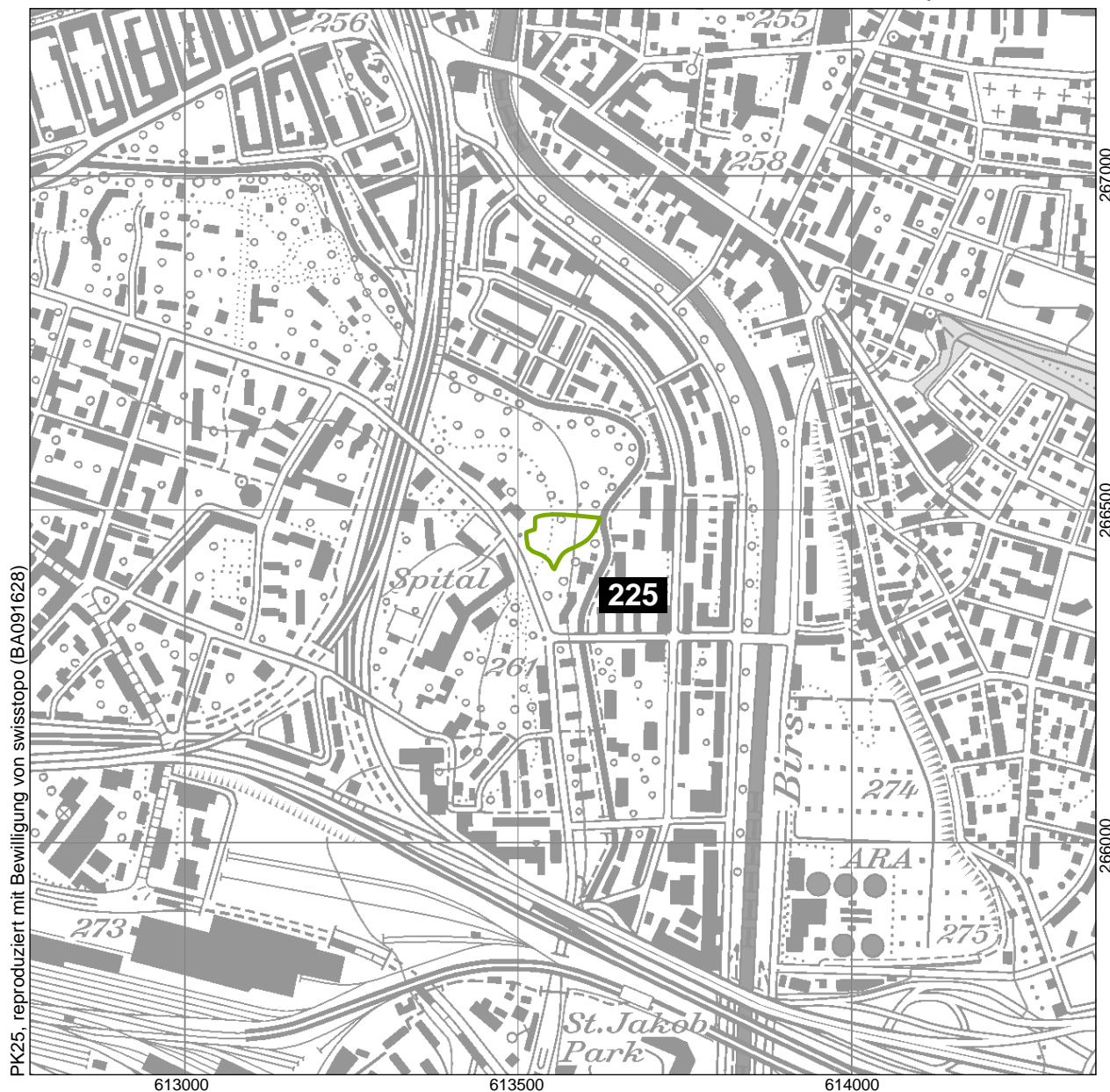
Bundesinventar der Trockenwiesen und -weiden von nationaler Bedeutung
Inventaire fédéral des prairies et pâturages secs d'importance nationale
Inventario federale dei prati e pascoli secchi di importanza nazionale
Inventari federal dals prads e da las pastgiras sitgas d'impurtanza naziunala

Lokalität
 Localité
 Località
 Localidad

Schwarzpark

Objekt
 Objet
 Oggetto
 Object

225



PK25, reproduziert mit Bewilligung von swisstopo (BA091628)

1:10'000

- Objekt / Objet / Oggetto / Object
- Teilobjekt / Objet partiel / Oggetto parziale / Object parzial
- Weitere Objekte / Autres objets / Altri Oggetti / Auters objects

Ausschnitt aus der LK 1:25'000
 Fragment de la CN 1:25'000
 Frammento della CN 1:25'000
 Part da la CTN 1:25'000

1047

Bundesinventar der Trockenwiesen und -weiden von nationaler Bedeutung
Inventory fédéral des prairies et pâturages secs d'importance nationale
Inventario federale dei prati e pascoli secchi di importanza nazionale
Inventari federal dals prads e da las pastgiras sitgas d'impurtanza naziunala

Kanton Canton Cantone Chantun	BS	Objekt Objet Oggetto Object	226
Gemeinde(n) Commune(s) Comune(i) Vischnanca(s)	Basel		
Lokalität Localité Località Localitad	Elsässer Bahn		
Koordinaten Coordonnées Coordinate Coordinatas	609'995 / 266'231		
Höhe ü. M. Altitude Altitudine Autezza sur mar	280 m		
Fläche Surface Superficie Surfatscha	0.77 ha		
Vegetation Végétation Vegetazione Vegetaziun	80% Artenarmer Trockenrasen der tieferen Lagen		

Hinweise zu spezifischen Schutzzielen / Indications sur les objectifs spécifiques de protection
Indicazioni sugli obiettivi specifici di protezione / Indicaziuns davart objects specifics da protecziun

Funde Gefässpflanzen / Découvertes de plantes vasculaires / Piante vascolari riscontrate / Cormofitas chattadas
Draba muralis

Weitere Zielarten / Autres espèces-cible / Altre specie mirate / Ulteriurs spezias en mira

Weitere Arten zur Erhaltung und Förderung der spezifischen Pflanzen- und Tierwelt (Zielarten Flora und Fauna).

Bundesinventar der Trockenwiesen und -weiden von nationaler Bedeutung
Inventaire fédéral des prairies et pâturages secs d'importance nationale
Inventario federale dei prati e pascoli secchi di importanza nazionale
Inventari federal dals prads e da las pastgiras sitgas d'importanza naziunala

Lokalität
 Localité
 Località
 Localidad

Elsässer Bahn

Objekt
 Objet
 Oggetto
 Object

226



PK25, reproduziert mit Bewilligung von swisstopo (BA091628)

1:10'000

- Objekt / Objet / Oggetto / Object
- Teilobjekt / Objet partiel / Oggetto parziale / Object parzial
- Weitere Objekte / Autres objets / Altri Oggetti / Auters objects

Ausschnitt aus der LK 1:25'000
 Fragment de la CN 1:25'000
 Frammento della CN 1:25'000
 Part da la CTN 1:25'000

1047

Bundesinventar der Trockenwiesen und -weiden von nationaler Bedeutung
Inventory fédéral des prairies et pâturages secs d'importance nationale
Inventario federale dei prati e pascoli secchi di importanza nazionale
Inventari federal dals prads e da las pastgiras sitgas d'impurtanza naziunala

Kanton Canton Cantone Chantun	BS	Objekt Objet Oggetto Object	227
Gemeinde(n) Commune(s) Comune(i) Vischnanca(s)	Basel		
Lokalität Localité Località Localitad	Brügglingen		
Koordinaten Coordonnées Coordinate Coordinatas	613'081 / 265'242		
Höhe ü. M. Altitude Altitudine Autezza sur mar	280 m		
Fläche Surface Superficie Surfatscha	0.37 ha		
Vegetation Végétation Vegetazione Vegetaziun	85% Artenarmer Trockenrasen der tieferen Lagen		

Hinweise zu spezifischen Schutzzielen / Indications sur les objectifs spécifiques de protection
Indicazioni sugli obiettivi specifici di protezione / Indicaziuns davart objects specifics da protecziun

Funde Gefässpflanzen / Découvertes de plantes vasculaires / Piante vascolari riscontrate / Cormofitas chattadas
 Draba muralis, Muscari racemosum, Myosotis ramosissima, Stachys recta s.l., Verbascum lychnitis

Weitere Zielarten / Autres espèces-cible / Altre specie mirate / Ulteriurs spezias en mira

Weitere Arten zur Erhaltung und Förderung der spezifischen Pflanzen- und Tierwelt (Zielarten Flora und Fauna).

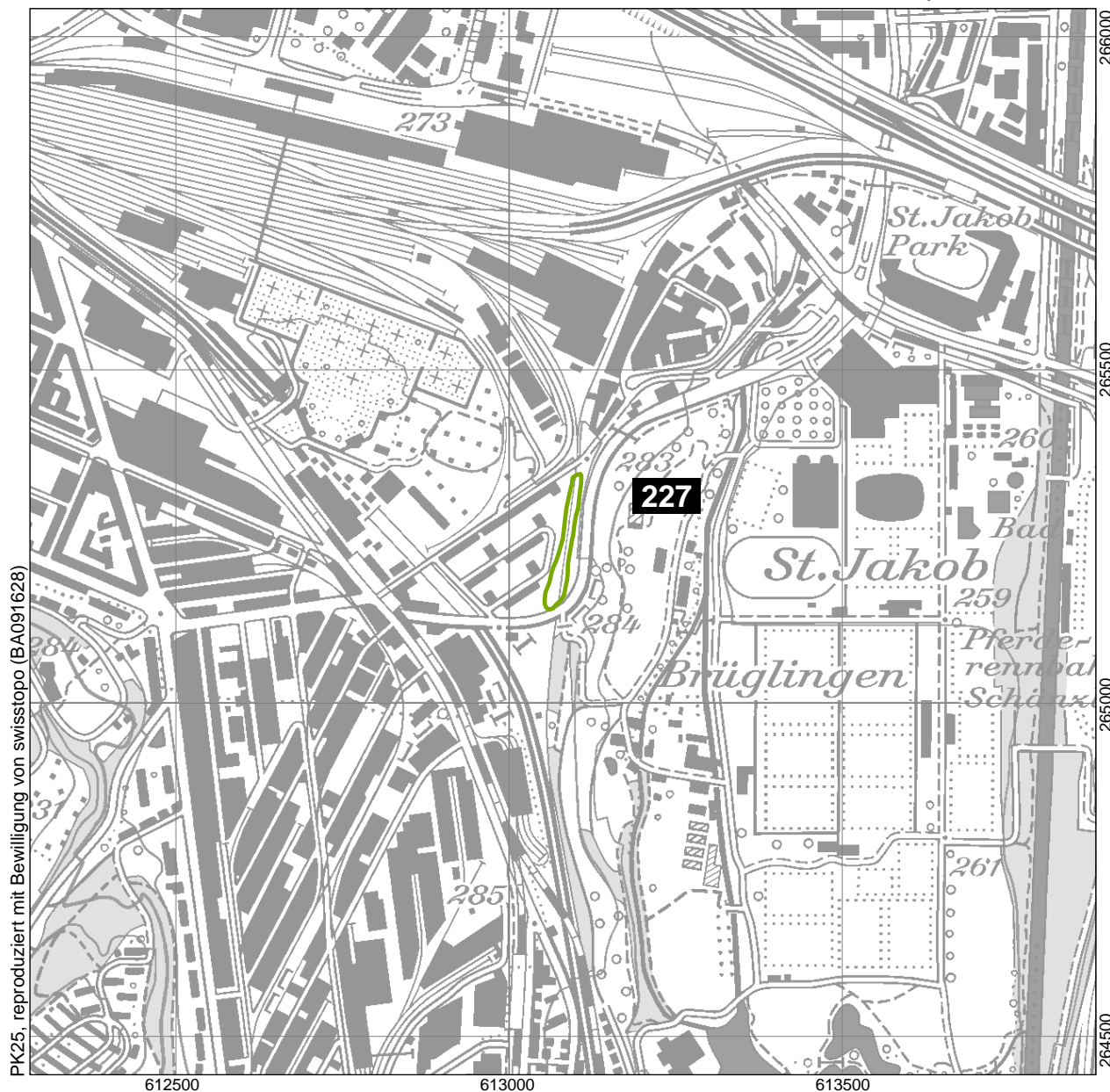
Bundesinventar der Trockenwiesen und -weiden von nationaler Bedeutung
Inventaire fédéral des prairies et pâturages secs d'importance nationale
Inventario federale dei prati e pascoli secchi di importanza nazionale
Inventari federal dals prads e da las pastiras sitgas d'importanza naziunala

Lokalität
 Localité
 Località
 Localidad

Brügglingen

Objekt
 Objet
 Oggetto
 Object

227



1:10'000

- Objekt / Objet / Oggetto / Object
- Teilobjekt / Objet partiel / Oggetto parziale / Object partiel
- Weitere Objekte / Autres objets / Altri Oggetti / Auters objects

Ausschnitt aus der LK 1:25'000
 Fragment de la CN 1:25'000
 Frammento della CN 1:25'000
 Part da la CTN 1:25'000

1067

Bundesinventar der Trockenwiesen und -weiden von nationaler Bedeutung
Inventory fédéral des prairies et pâturages secs d'importance nationale
Inventario federale dei prati e pascoli secchi di importanza nazionale
Inventari federal dals prads e da las pastgiras sitgas d'impurtanza naziunala

Kanton Canton Cantone Chantun	BS	Objekt Objet Oggetto Object	228
Gemeinde(n) Commune(s) Comune(i) Vischnanca(s)	Basel		
Lokalität Localité Località Localitad	Zwölf Jucharte		
Koordinaten Coordonnées Coordinate Coordinatas	612'460 / 264'218		
Höhe ü. M. Altitude Altitudine Autezza sur mar	320 m		
Fläche Surface Superficie Surfatscha	0.46 ha		
Vegetation Végétation Vegetazione Vegetaziun	80% Artenarmer Trockenrasen der tieferen Lagen		

Hinweise zu spezifischen Schutzzielen / Indications sur les objectifs spécifiques de protection
Indicazioni sugli obiettivi specifici di protezione / Indicaziuns davart objects specifics da protecziun

Funde Gefässpflanzen / Découvertes de plantes vasculaires / Piante vascolari riscontrate / Cormofitas chattadas
Draba muralis

Weitere Zielarten / Autres espèces-cible / Altre specie mirate / Ulteriurs spezias en mira

Weitere Arten zur Erhaltung und Förderung der spezifischen Pflanzen- und Tierwelt (Zielarten Flora und Fauna).

Bundesinventar der Trockenwiesen und -weiden von nationaler Bedeutung
Inventaire fédéral des prairies et pâturages secs d'importance nationale
Inventario federale dei prati e pascoli secchi di importanza nazionale
Inventari federal dals prads e da las pastgiras sitgas d'importanza naziunala

Lokalität
 Localité
 Località
 Localidad

Zwölf Jucharte

Objekt
 Objet
 Oggetto
 Object

228



PK25, reproduziert mit Bewilligung von swisstopo (BA091628)

1:10'000

- █ Objekt / Objet / Oggetto / Object
- █ Teilobjekt / Objet partiel / Oggetto parziale / Object parzial
- █ Weitere Objekte / Autres objets / Altri Oggetti / Auters objects

Ausschnitt aus der LK 1:25'000
 Fragment de la CN 1:25'000
 Frammento della CN 1:25'000
 Part da la CTN 1:25'000

1067

Bundesinventar der Trockenwiesen und -weiden von nationaler Bedeutung
Inventory fédéral des prairies et pâturages secs d'importance nationale
Inventario federale dei prati e pascoli secchi di importanza nazionale
Inventari federal dals prads e da las pastgiras sitgas d'impurtanza naziunala

Kanton Canton Cantone Chantun	BS	Objekt Objet Oggetto Object	231
Gemeinde(n) Commune(s) Comune(i) Vischnanca(s)	Bettingen		
Lokalität Localité Località Localitad	Tal		
Koordinaten Coordonnées Coordinate Coordinatas	616'603 / 268'650		
Höhe ü. M. Altitude Altitudine Autezza sur mar	400 m		
Fläche Surface Superficie Surfatscha	0.57 ha		
Vegetation Végétation Vegetazione Vegetaziun	51% Trockene, artenreiche Fettwiese, 28% Nährstoffreicher Halbtrockenrasen		

Hinweise zu spezifischen Schutzzielen / Indications sur les objectifs spécifiques de protection
Indicazioni sugli obiettivi specifici di protezione / Indicaziuns davart objects specifics da protecziun

Funde Gefässpflanzen / Découvertes de plantes vasculaires / Piante vascolari riscontrate / Cormofitas chattadas
 Securigera varia

Weitere Zielarten / Autres espèces-cible / Altre specie mirate / Ulteriurs spezias en mira

Weitere Arten zur Erhaltung und Förderung der spezifischen Pflanzen- und Tierwelt (Zielarten Flora und Fauna).

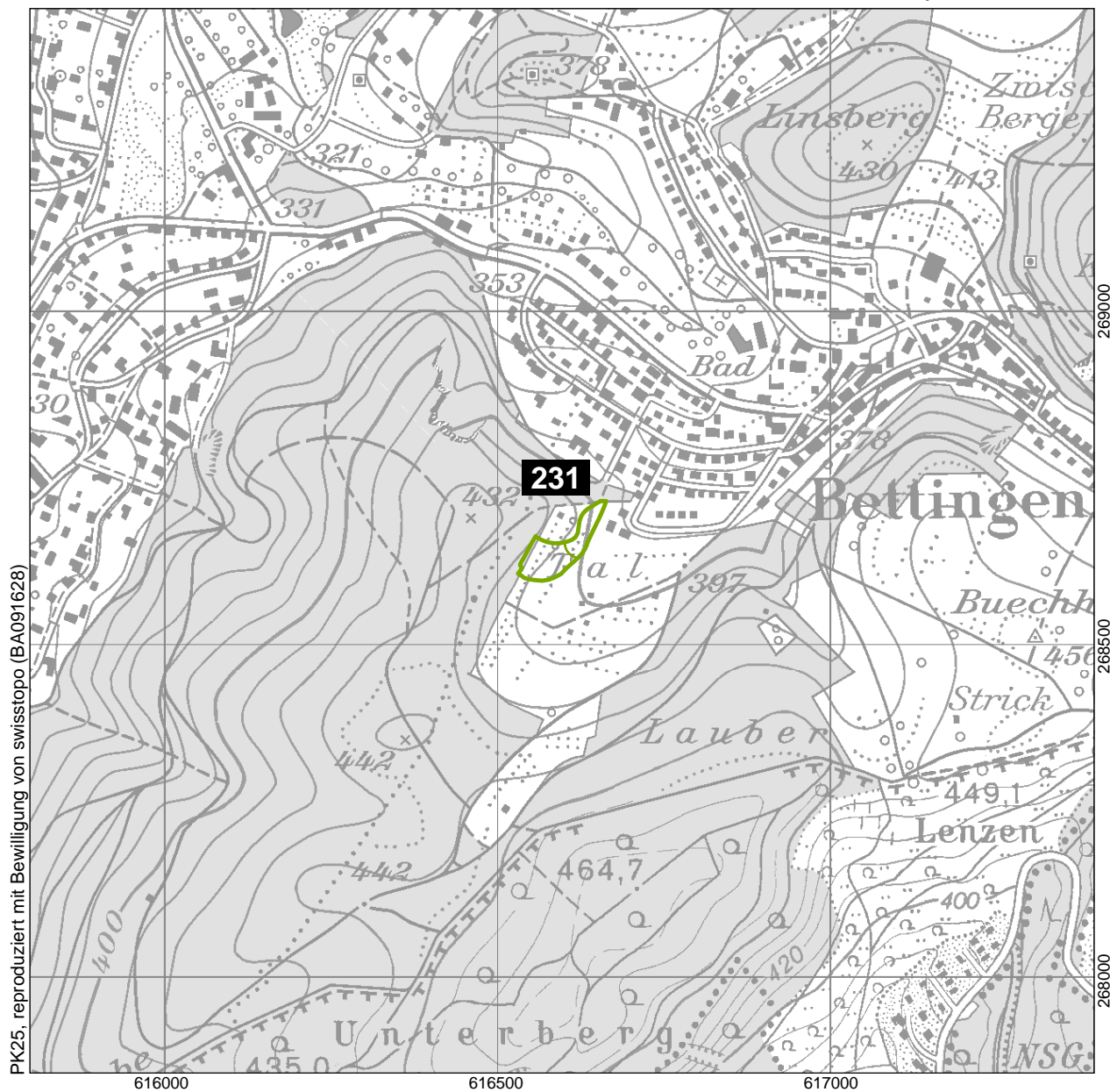
Bundesinventar der Trockenwiesen und -weiden von nationaler Bedeutung
Inventaire fédéral des prairies et pâturages secs d'importance nationale
Inventario federale dei prati e pascoli secchi di importanza nazionale
Inventari federal dals prads e da las pastgiras sitgas d'importanza naziunala

Lokalität
 Localité
 Località
 Localidad

Tal

Objekt
 Objet
 Oggetto
 Object

231



1:10'000

- Objekt / Objet / Oggetto / Object
- Teilobjekt / Objet partiel / Oggetto parziale / Object parzial
- Weitere Objekte / Autres objets / Altri Oggetti / Auters objects

Ausschnitt aus der LK 1:25'000
 Fragment de la CN 1:25'000
 Frammento della CN 1:25'000
 Part da la CTN 1:25'000

1047