

# له و لارو او بو او برگو مياشو خان وساتي!



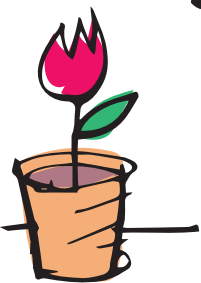
## د برگو مياشو مخه ونيسي

برگي مياشي د ورخي په بهير كي فعالې او بريدگري دي او زمور سيمي ته هم را رسېدلي دي. دغه مياشي ناروغي لېږدولي شي. دوی په ولاړو اوبو كي هگي اچوي او لاروا يي هم هماغله وي. نو: د اوبو نشتون او يا دوام داره بدلېدل د برگو مياشو خپرېدل را کموي.



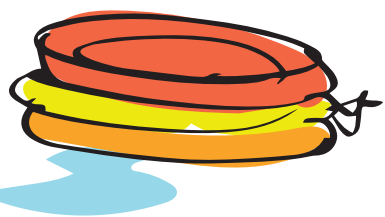
په هر خای كي د اوبو د راتولېدو مخه ونيسي.

تر گلدانی لاندي اېښودل شوي لوبني وخت په وخت تش کړئ.



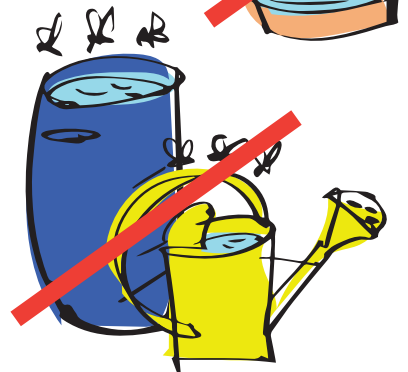
د باران اوبو د راتولولو د لوبني سر پت وساتي او پر بر غولي يي اوبه مه پرېږدئ. د اوبو لوبني لکه بدنې، سطل، اوبشيدونې (آپاش) او نور سر چپه کړدئ.

خخلي او د خوراکي موادو پاتي شوني سم له لاسه په سر پتو خخلدانو كي واچوئ.



د لامبو د حوض اوبه په اونۍ كي يو خل بدلي کړئ. طبيعي حوضونه (بايوټوپس) ستونزه نه لري خکه چي هلته د وړو شيانو خوړونکي ژوي وي او د مياشو هگي او لاروا خوري.

دغه کارونه مو چي وکړل: له برگو مياشو نه بي غمه د دوبي له تاوده موسم نه خوند واخلي.



د برگو مياشو په اړه لا زيات معلومات مثلاً دا چي بڼه يي څنگه وي، په کومو سيمو كي خپرېږي او داسي نور او همدارنگه د شکمنو پېښو د راپور ورکولو په اړه د مسوولي ادارې په باره كي معلومات په [www.kantonslabor.bs.ch/tigermuecke](http://www.kantonslabor.bs.ch/tigermuecke) كي (د Basel ښار لپاره QR کوډ په ښي خوا كي دی) يا په [www.neobiota.bl.ch](http://www.neobiota.bl.ch) كي (د Basel ښار لپاره QR کوډ په چپي خوا كي دی) موندلی شي.

